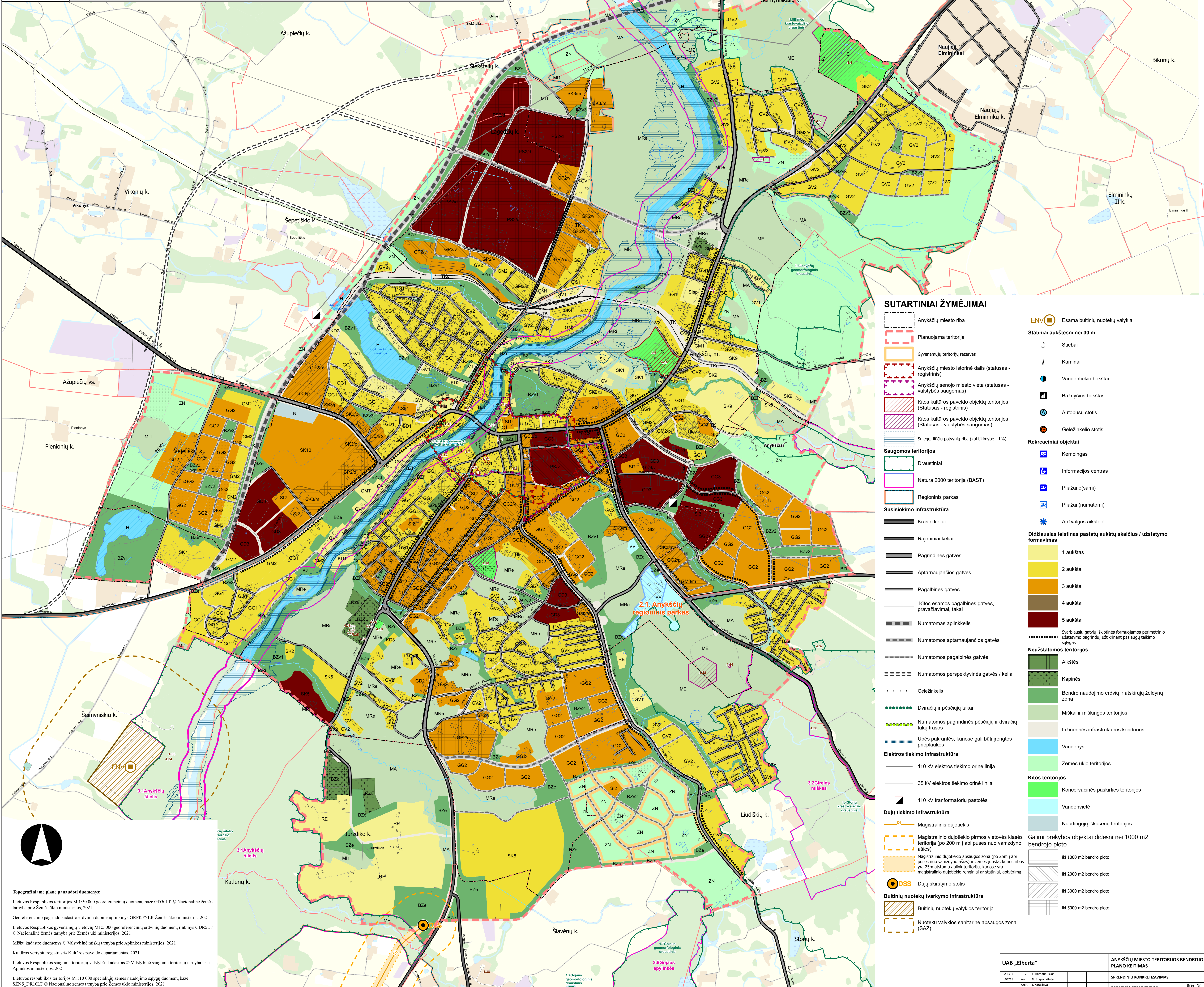




ANYKŠČIŲ Miesto teritorijos bendrojo plano keitimas

Bendrųjų sprendinių formavimas

ERDVINĖS STRUKTŪROS FORMAVIMAS M 1:7500



SUTARTINIAI ŽYMĖJIMAI

- Anykščių miesto riba
- Planuojama teritorija
- Gyvenamųjų teritorijų rezervas
- Anykščių miesto istorinė dalis (statusas - registrinis)
- Anykščių senjo miesto vieta (statusas - valstybės saugomas)
- Kitos kultūros paveldo objektų teritorijos (Statusas - registrinis)
- Kitos kultūros paveldo objektų teritorijos (Statusas - valstybės saugomas)
- Sniego, liūžių potvynių riba (kai tikimybė - 1%)
- Saugomos teritorijos
 - Draustiniai
 - Natura 2000 teritorija (BAST)
 - Regioninis parkas
- Susisiekimo infrastruktūra
 - Krašto keliai
 - Rajoniniai keliai
 - Pagrindinės gatvės
 - Aptarnaujančios gatvės
 - Pagalbinės gatvės
 - Kitos esamos pagalbinės gatvės, pravažiavimai, takai
 - Numatomas aplinkkelis
 - Numatomos aptarnaujančios gatvės
 - Numatomos pagalbinės gatvės
 - Numatomos perspektyvinės gatvės / keliai
 - Geležinkelis
 - Dviračių ir pėsčiųjų takai
 - Numatomos pagrindinės pėsčiųjų ir dviračių takų trasos
 - Upės pakrantės, kuriose gali būti įrengtos prieplaukos
- Elektros tiekimo infrastruktūra
 - 110 kV elektros tiekimo orinė linija
 - 35 kV elektros tiekimo orinė linija
 - 110 kV transformatorių pastotės
- Dujų tiekimo infrastruktūra
 - Magistralinis dujotiekis
 - Magistralinio dujotiekio pirmos vietovės klasės teritorija (po 200 m į abi puses nuo vamzdyno ašies)
 - Magistralinio dujotiekio apsaugos zona (po 25m į abi puses nuo vamzdyno ašies) ir žemės juosta, kurios ribos yra 25m atstumu aplink teritoriją, kuriose yra magistralinio dujotiekio reniniai ar statiniai, aptvėriniai
 - Dujų skirstymo stotis
- Buitinių nuotekų tvarkymo infrastruktūra
 - Buitinių nuotekų valyklos teritorija
 - Nuotekų valyklos sanitarinė apsaugos zona (SAZ)

- Esama buitinių nuotekų valykla
- Statiniai aukštesni nei 30 m
 - Stiebai
 - Kaminai
 - Vandentiekio bokštai
 - Bažnyčios bokštas
 - Autobusų stotis
 - Geležinkelio stotis
- Rekreaciniai objektai
 - Kempingas
 - Informacijos centras
 - Piliai e(sami)
 - Piliai (numatomi)
 - Apžvalgos aikštelė

Didžiausias leistinas pastatų aukštų skaičius / užstatymo formavimas

- 1 aukštas
- 2 aukštai
- 3 aukštai
- 4 aukštai
- 5 aukštai

Svarbiausių gatvių išlotinės formuojamos perimetrinio užstatymo pagrindu, užtikrinant paslaugų teikimo sąlygas

- Neužstatomos teritorijos
 - Aikštės
 - Kapinės
 - Bendro naudojimo erdvių ir atskirųjų želdynų zona
 - Miškai ir miškingos teritorijos
 - Inžinerinės infrastruktūros koridoriai
 - Vandens
 - Žemės ūkio teritorijos

Kitos teritorijos

- Koncervacinės paskirties teritorijos
- Vandenvietė
- Naudingųjų iškasenų teritorijos

Galimi prekybos objektai didesni nei 1000 m2 bendrojo ploto

- iki 1000 m2 bendro ploto
- iki 2000 m2 bendro ploto
- iki 3000 m2 bendro ploto
- iki 5000 m2 bendro ploto

Topografiniame plane panaudoti duomenys:

Lietuvos Respublikos teritorijos M 1:50 000 georeferencinių duomenų bazė GD50LT © Nacionalinė žemės tarnyba prie Žemės ūkio ministerijos, 2021

Georeferencinio pagrindo kadastro erdvinių duomenų rinkinys GRPK © LR Žemės ūkio ministerija, 2021

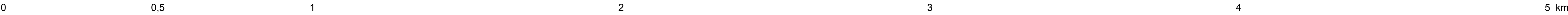
Lietuvos Respublikos gyvenamųjų vietovių M1:5 000 georeferencinių erdvinių duomenų rinkinys GDRSLT © Nacionalinė žemės tarnyba prie Žemės ūkio ministerijos, 2021

Miškų kadastro duomenys © Valstybinė miškų tarnyba prie Aplinkos ministerijos, 2021

Kultūros vertybių registras © Kultūros paveldo departamentas, 2021

Lietuvos Respublikos saugomųjų teritorijų valstybės kadastras © Valstybinė saugomųjų teritorijų tarnyba prie Aplinkos ministerijos, 2021

Lietuvos Respublikos teritorijos M1:10 000 specialiuji žemės naudojimo sąlygų duomenų bazė SZNS_DR10LT © Nacionalinė žemės tarnyba prie Žemės ūkio ministerijos, 2021



UAB „Elberta“				ANYKŠČIŲ Miesto teritorijos bendrojo plano keitimas			
A1397	IP	1. Ramanauskas		SPRENDINIŲ KONKRETIZAVIMAS			
A0713	Arch.	N. Štikonaitis		ERDVINĖS STRUKTŪROS FORMAVIMAS			
	Arch.	B. Karasonis		M 1:7500			
	Inf.	P. Kulbauskienė					
Panaudojimo organizacija:				Teritorijos planavimo pagrindinis VIEŠOJO VADOVIO			
ANYKŠČIŲ Miesto teritorijos bendrojo plano keitimas				Kompleksinio teritorijų planavimo dokumentas			
				Brez. Nr. S-4			
				Lapų: 1 1			
				Kartojas 2024			